

# ENTDECKUNGSREISE DURCH DAS BAROCKE DRESDEN

KOMM MIT AUF EINE ZEITREISE INS JAHR 1756. ENTDECKE, WIE DRESDEN DAMALS AUSGESEHEN HAT. VIELLEICHT ERKENNST DU MANCHE GEBÄUDE WIEDER, EINIGE WERDEN DIR BESTIMMT UNBEKANNT SEIN. KEIN WUNDER, DENN DU SCHAUST AUF DIE VERGANGENHEIT. DAS RIESENPANORAMA VON YADEGAR ASISI ZEIGT DIR DRESDEN VOR ÜBER 250 JAHREN! WENN DU UNTERWEGS AUFMERKSAM BIST UND AUCH DIE SCHRIFTTAFELN BEACHTEST, DANN WIRST DU SICHER VIEL ENTDECKEN UND DIE RICHTIGEN ANTWORTEN FINDEN. VIEL SPASS!

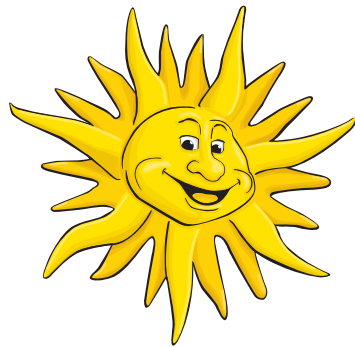
## PANOMETER

1. Aus welchen beiden Wörtern ist das Wort »Panometer« entstanden?

\_\_\_\_\_

+

\_\_\_\_\_



## NEUSTÄDTER MARKT

3. Die Dresdner Neustadt, der älteste Teil Dresdens, wurde nach einem Brand neu aufgebaut. Zu welchem Gebäude gehörte die große Glocke, die Du in der Ausstellung sehen kannst?

--	--	--	--	--	--	--

## ZWINGER

5. Für welches große Fest ließ August der Starke den Zwinger bauen? (Kleiner Tipp: Schau auf die Texttafel in der Zwinger-Abteilung!)

\_\_\_\_\_

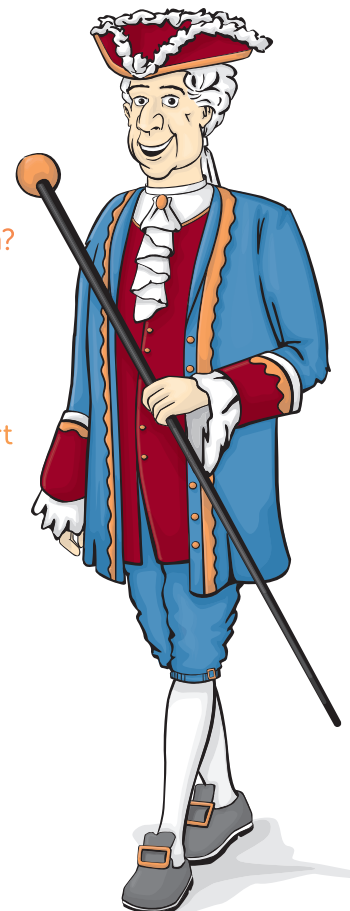
2. Hatten die Maler im Jahr 1756 schon technische Hilfsmittel, um Ihre Bilder anzufertigen?

- Nein, sie haben nur nachgemalt, was sie gesehen haben
- Ja, sie hatten die »camera obscura«. Damit konnten Sie eine Art Fotografie ihres Motivs anfertigen und dieses Bild nachzeichnen. Dies funktionierte so ähnlich wie beim Abpausen.
- Ja, sie nutzen auch Fotoapparat und Computer wie Yadegar Asisi bei seinem Riesenpanorama.

## FRAUENKIRCHE UND KREUZKIRCHE

4. Kennst Du die beiden großen Kirchen in Dresden? Sie befinden sich noch heute am Neumarkt und am Altmarkt. Weißt du auch, welche der beiden Kirchen im 18. Jahrhundert von George Bähr gebaut wurde?

- die Frauenkirche am Neumarkt
- die Kreuzkirche am Altmarkt



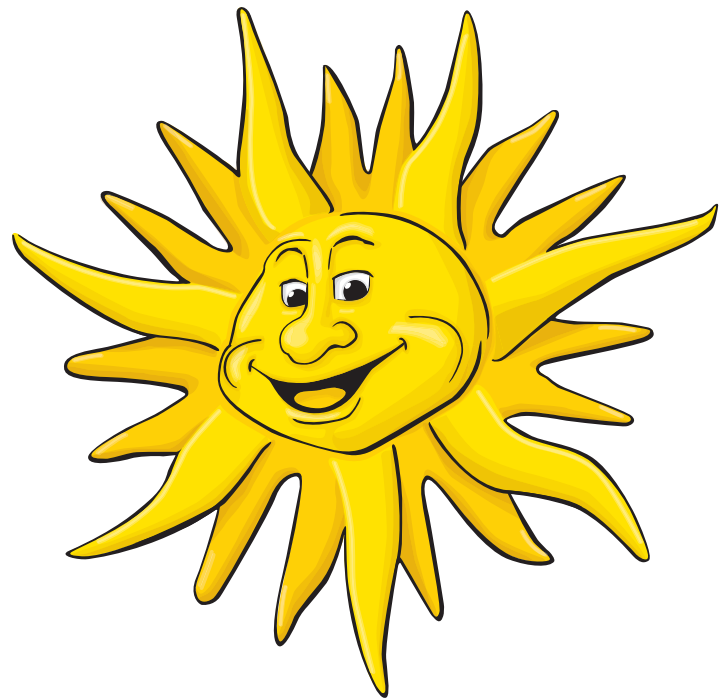
## HÖFISCHES LEBEN

6. Schau Dir die großen Bilder der sächsischen Herrscherfamilie genau an. Wie unterscheidet sich ihre Kleidung von der heutigen Mode? Beschreibe dies mit eigenen Worten!

---

---

---



7. Wie schützten sich die Menschen im 18. Jahrhundert vor Flöhen und Ungeziefer?

- Sie haben sich ständig gewaschen.
- Sie steckten sich Flohfallen in die Kleidung.
- Sie haben Mottenkugeln in die Taschen ihrer Kleider gesteckt.

## PANORAMA

8. Schau Dir das Panoramabild genau an. Auch in weiter Ferne gibt es viel zu entdecken. Benutze auch das Fernglas! Was kannst Du alles sehen?

---

---

---

